

Herzlich willkommen!

2. Elternabend Jahrgang 7



- 1) Begrüßung
- 2) Betriebspraktikum Jg. 8
- 3) PUSCH an der GBS
- 4) Kommende wichtige Termine
- 5) Klassenfahrt Jg. 8: Marburg
- 6) Ausblick: Klassenfahrt Jg. 9: Berlin
- 7) Sonstiges



**GEORG-BÜCHNER-SCHULE
ERLEENSEE**

Integrierte Gesamtschule des Main-Kinzig-Kreises

1. BP an der GBS



GEORG-BÜCHNER-SCHULE ERLENSEE
Integrierte Gesamtschule des Main-Kinzig-Kreises



BP der GBS 2027



OHNE RA

MIT COUR



Das Praktikum soll den Schülerinnen und Schülern

- exemplarische Einsichten in das Arbeits-Berufs- und Wirtschaftsleben vermitteln.
- eine Orientierungshilfe bei der Berufsfindung sein.

Ziele des Praktikums



GEORG-BÜCHNER-SCHULE ERLENSEE
Integrierte Gesamtschule des Main-Kinzig-Kreises

Erkenntnisse/Erfahrungen:

- Neigungen, Fähigkeiten und Fertigkeiten
- Arbeitsplätze, Arbeitsvorgänge und Arbeitsbedingungen innerhalb eines Betriebes
- Spannungen und Konflikte der Arbeitswelt
- Aufbau eines Betriebes und dessen Verflechtungen in einem Wirtschaftsraum



- Mit Eltern, Lehrern, und Freunden oder Freundinnen Neigungen und Eignungen ergründen.
- Entsprechende Berufe finden und auswählen.
- Bewerben!

Praktikum 8

vom 1. März bis 12. März 2027
(=3 Wochen vor den Osterferien 2027)

Praktikum 9

25. Oktober bis 6. November 2027
(=2. Woche nach den Herbstferien 2027)

TIPP:

BP-Platz sofort suchen – spätestens bis zu den Weihnachtsferien!!!

- Die tägliche Arbeitszeit beträgt in der Regel 6 Stunden. (30 Wochenstunden)
- an Werktagen in der Zeit von 7 Uhr bis 18 Uhr

Ausnahme:

- an Samstagen von 7 Uhr bis 13 Uhr
- Stichwort: Flexibilität...



- Im Krankheitsfall ist sofort der Betrieb und die Schule zu informieren.

**Anruf im Sekretariat ab 7:30 Uhr
ist verpflichtend**



- Es gelten die allgemeinen ASB
- Schülerinnen und Schüler müssen über Gefahren- und Unfallschutzvorschriften informiert werden.

- Die Schülerinnen und Schüler sind gegen Arbeitsunfall nach Bundesgesetz versichert.
- Sie haben Haftpflichtdeckungsschutz bei der Sparkassen-Versicherung.

Falls Erziehungsberechtigte eine private Haftpflichtversicherung haben geht diese vor.



- Werden nach § 161 des Hessischen Schulgesetzes erstattet.
- Es müssen Wochenkarten gekauft werden.

- Kenntniserhebung von personenbezogenen Daten durch Schülerinnen und Schüler sind während des Praktikums auf das unvermeidbare Maß zu beschränken.
- In manchen Fällen müssen sie sich mit einem Formblatt zur Verschwiegenheit verpflichten.



- Die gewonnenen Erfahrungen werden mit den Betreuungslehrerinnen und –lehrern ausgewertet.

- Es ist ein ausführlicher Bericht anzufertigen, dessen Note der Hauptbestandteil der Zeugnisnote im betreffenden Schulhalbjahr ist.
(Kein Bericht, keine ausreichende Note.)

- Es gibt in unserer Region einen Wettbewerb des Arbeitskreises „Schule – Wirtschaft“ :

Der beste Praktikumsbericht des Schülerbetriebspraktikums

Unterschiede: Praktikum 8 vs. Praktikum 9



Praktikum 8

- erstes Kennenlernen der Arbeitswelt.

(Arbeitsplatz, Arbeitsvorgänge, Regeln, Berufe, Mitarbeiter, Arbeitsbedingungen, Anforderungen etc.)

Praktikum 9

- Hilfe zur engeren Berufswahl.

Außerdem:

- Erarbeiten von Betriebsstrukturen, Zusammenhängen, Verflechtungen im Wirtschaftsraum etc.

Das zweite Praktikum sollte in einem anderen Berufsfeld stattfinden.

3. PUSCH an der GBS



GEORG-BÜCHNER-SCHULE ERLENSEE
Integrierte Gesamtschule des Main-Kinzig-Kreises

PUSCH
DEINE ZUKUNFT

HESSEN



Kofinanziert von der
Europäischen Union

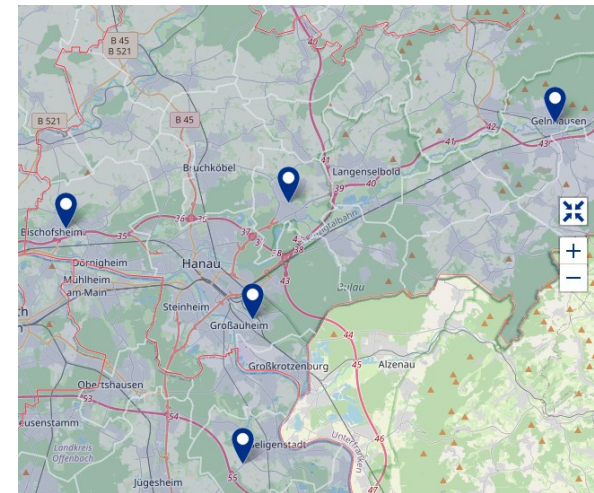


„PUSCH“ - Was ist das?



GEORG-BÜCHNER-SCHULE ERLENSEE
Integrierte Gesamtschule des Main-Kinzig-Kreises

- Seit 2006 an der GBS
- ESF/Land Hessen
- **Sehr erfolgreich:** 96% der SuS schaffen einen Abschluss
- 30%-40% der SuS gehen direkt in Ausbildung
- SuS haben im JG 8 einen Tag, im JG 9 zwei Tage Praktikum



- Kompo7: Stärken und Fähigkeiten
- Praktikum: Beginn kurz vor/nach den Herbstferien
 - Voraussetzung ist ein „sinnvoller“ Betrieb. (Keine Verwandtschaft, nicht zwei Schüler im gleichen Betrieb.)
 - Praktikumsbetrieb sollte möglichst bald gefunden werden – Schule hilft!
- Kleine Lerngruppen, wenige Lehrkräfte



Praxistag und Schule: Stundenplan in der Jahrgangsstufe 8



Stunde	Montag	Dienstag	Mittwoch	Donnerstag	Freitag	
1 07:50 - 08:35	E in 207 REIT	D in 207 ARNO	Praktikum	MU in WP2 BÜRK	SPO in TH2 PANE	
2 08:35 - 09:20		D BALT				
3 09:40 - 10:25	M in 207 REIT	GI in 208 GATT			CH in N4 EMET	E in 207 REIT
4 10:25 - 11:10						
5 11:30 - 12:15	ILZ 8 in 207 REIT	PH in N2 BÜRK			D in 207 ARNO	M in 207 REIT
6 12:15 - 13:00	KL 2 in 207 REIT KL 2 BÜRK				ILZ 8 in 207 REIT	
7 13:40 - 14:25						



Zeit und Raum für eine individuelle
Beratung:

LEG

(27.4. + 28.4.2026,

→ Woche nach den Osterferien)



4. Wichtige Termine 2025/26



- 23. April: Girls´/Boys´Day mit Pädagogischem Tag
 - unterrichtsfreier Tag
 - Praktikum entsprechend des Aktionstages
 - SuS erhalten ggf. Arbeitsaufträge
- 2. LEG-Termine: 27. + 28. April 2026
 - SuS erhalten Arbeitsaufträge
- Letzte Schulwoche: Projektwoche
 - verkürzter Unterricht



5. Klassenfahrt nach Marburg



- Zeitraum Klassenfahrt: 15.06.26 -19.06.26 (4 Nächte)
- Unterbringung in Mehrbettzimmern, Vollverpflegung
 - Zimmer mit DU/ WC
- Anreise:
 - Bus: 7a, 7b, 7c
 - Bahn: 7d, 7e



5. Klassenfahrt nach Marburg



- Geplantes Programm
 - Stadtführung
 - Kanutour
 - Mitmach-Labor „Chemikum“
 - Botanischer Garten
 - Disco



5. Klassenfahrt nach Marburg



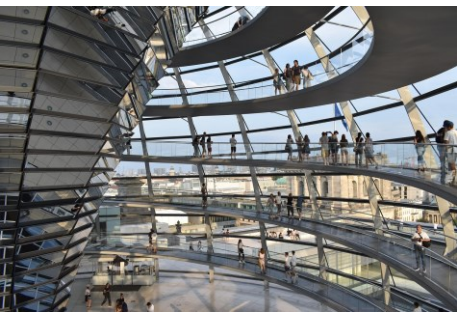
- Handyregelung: keine Handys
- Taschengeld: Empfehlung 30-40 Euro
- Einverständniserklärungen
- Krankenversichertenkarte und Impfausweis im Umschlag mit Namen zur Fahrt mitbringen und bei uns abgeben



6. Klassenfahrt Jg.9



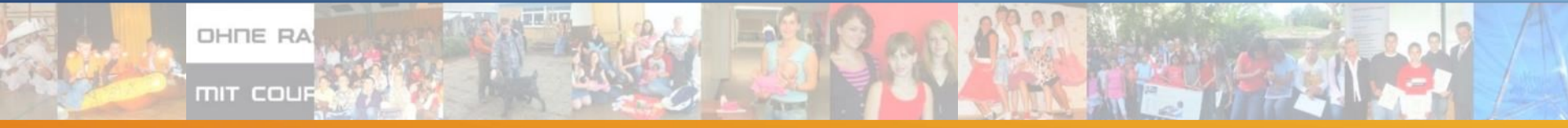
- Zeitraum Klassenfahrt:
 - 2. Woche nach den Sommerferien(4 Nächte)
 - Schuljahr 2027/ 2028
- Reiseziel: Berlin
- Unterbringung in Mehrbettzimmern, Frühstück
 - Zimmer mit DU/ WC
- Anreise: Bahn



7. Sonstiges



GEORG-BÜCHNER-SCHULE ERLENSEE
Integrierte Gesamtschule des Main-Kinzig-Kreises





**Herzlichen Dank
für Ihre Teilnahme!**

SCHULE OHNE RASSISMUS

SCHULE MIT COURAGE



**GEORG-BÜCHNER-SCHULE
ERLENSEE**

Integrierte Gesamtschule des Main-Kinzig-Kreises